

Produits  
**Neos 80 I**



Cuisinière à bois, avec foyer, four à bois, plaque de cuisson en fonte.  
Portes en acier inox ou metal émaillé noir, cotés en inox, metal laqué ou faïence de différents coloris, panneau frontal en inox ou metal laqué.  
Disponible avec socle en acier inox.

Cette cuisinière est **disponible en version "thermo" aussi**, pour chauffer l'eau des radiateurs ou de l'installation de chauffage par le sol ([découvrez ici la version "thermo"](#)).

---

Neos 80 I  
**Chauffer**

Le **foyer** de 39 cm de profondeur permet d'effectuer des charges de bois moins souvent et, grâce au « feu continu », il permet d'obtenir des braises qui durent plus de 6 heures après la dernière charge.

Le réglage de la flamme s'effectue à l'aide d'une poignée pratique, selon les besoins: chaleur intense pendant la cuisson sur la plaque et au four ou bien une chaleur modérée et un maintien des braises pendant le chauffage ambiant uniquement ou bien lorsqu'une cuisson lente et prolongée est nécessaire.

Porte entièrement vitrée pour une vue complète des flammes.

Tiroir de récupération de la cendre intégré.



## Neos 80 I Cuisinier



Le **four à bois** (40 litres) est caractérisé par ses dimensions généreuses et la température interne uniforme et constante, ce qui permet d'obtenir une cuisson parfaite, des saveurs et un goût incomparables par rapport aux fours électriques. L'intérieur du four est en acier inox poli, pour rendre le nettoyage extrêmement facile.

Porte entièrement vitrée, éclairage.



Le **four électrique multifonction** (58 litres - en option), est bien intégré au design de la cuisinière et il est disponible en version moderne avec porte en inox (comme dans la photo) ou rustique, avec porte noire.



Le **compartiment de service** est pratique pour garder les plats au chaud tandis que le feu est allumé ou pour être utilisé comme porte-bûches.

Dans les versions « thermo », il se transforme en compartiment de logement du kit hydraulique.



Le **revêtement** extérieur est composé de panneaux en acier inox ou métal peint dans différentes couleurs (ivoire, noir, bordeaux). Pour un effet plus rétro, les côtés sont disponibles également en faïence ivoire ou bordeaux (comme dans la photo).



Une **hotte aspirante** (option), dont les dimensions, les finitions et les coloris sont parfaitement coordonnés à la cuisinière, est disponible. Elle est équipée d'une agréable lumière diffuse et de filtres en inox lavables. Puissance d'aspiration de 1 000 m3/h.

En option, il est possible d'associer également un **panneau mural** en acier inox satiné doté d'une tige porte-ustensiles très pratique.

La **main courante frontale**, très pratique lorsque l'on cuisine, est fournie de série.

---

## Neos 80 | Plan de cuisson

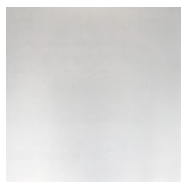


Plaque de cuisson en fonte rayonnante

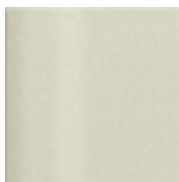
---

## Neos 80 | Finitions

Coloris cuisinière



Acier inox



Avorio



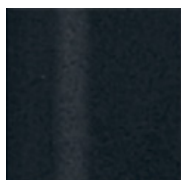
Bordeaux



Faïence avorio



Faïence bordeaux



Nero

Finitions métaux



Acier inox



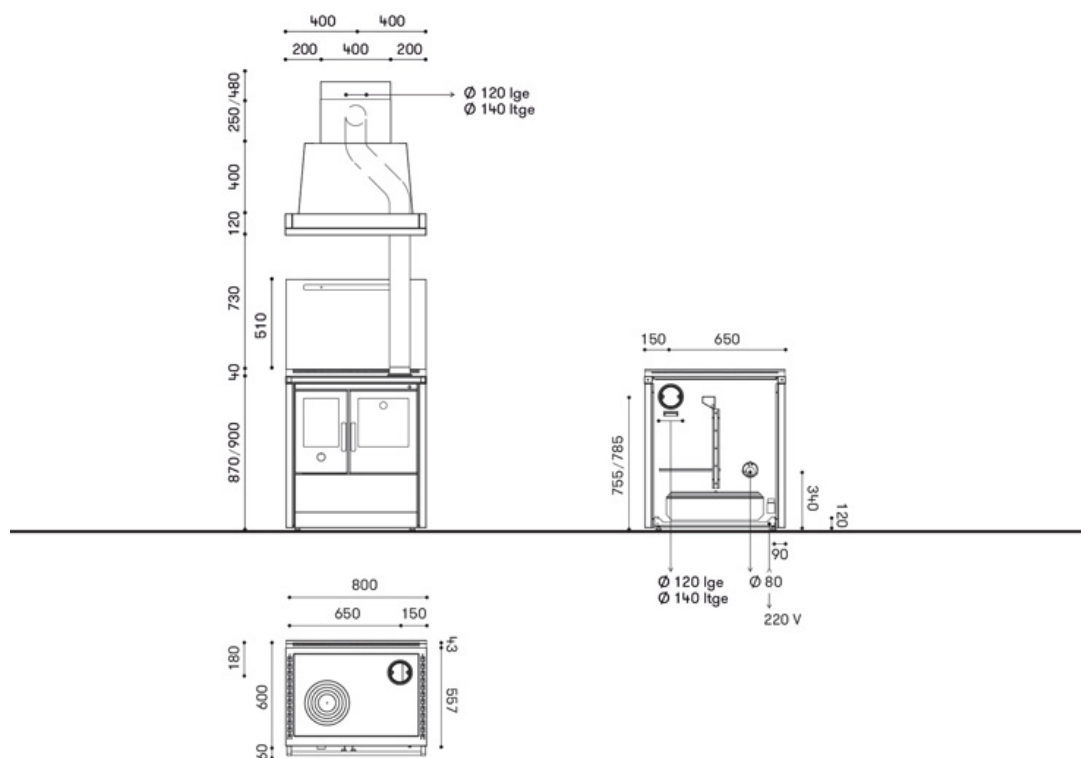
Métal laqué noir

Socle



Acier inox

## Neos 80 I Dimensions



## Neos 80 I Données techniques cuisinière

Combustible: Bois	Largeur: 80.00 (cm)	Hauteur: 90.00 (cm)	Profondeur: 60.00 (cm)
Puissance thermique max: 7.00 (kW)	Rendement: 77.50 (%)	Volume chauffable: 200.00 (m <sup>3</sup> )	Profondeur du foyer: 39.00 (cm)
Diamètre de sortie de fumées: 12.00 (cm)	Poids: 143.00 (kg)	Capacité four à bois: 40.00 (l)	

## Neos 80 I Données techniques hotte

Largeur Hotte: 80.00 (cm)	Hauteur Hotte: 77/100 (cm)	Profondeur Hotte: 57.00 (cm)	Puissance hotte aspirante: 1 000.00 (m <sup>3</sup> /h)
Poids Hotte: 45.00 (kg)			

# Download

Photo HR

Fiche technique

Certificat de  
Laboratoire

DoP