

Produits
Neos 155 pge



Cuisinière combinée à granulé de bois, gaz, électrique, avec foyer, plan de cuisson en vitrocéramique et four utilisable en trois modalités (ventilé à pellet, statique à pellet, chauffe-plats électrique).
Portes en acier inox ou metal émaillé noir, cotés en inox, metal laqué ou faïence de différents coloris, panneau frontal en inox ou metal laqué.
Disponible avec socle en acier inox.

Four électrique et plan de cuisson ne sont pas fournis de série, afin de pouvoir les intégrer à souhait avec des appareils électroménagers du J.Corradi ou d'autres producteurs.

Neos 155 p
Chauffer



La cuisinière chauffe l'espace où elle est insérée par ventilation forcée latérale, avec tous les avantages d'un produits à pellet (programmation, entretien, facilité de stockage et économies).

Porte entièrement vitrée pour une pleine vision de la flamme.



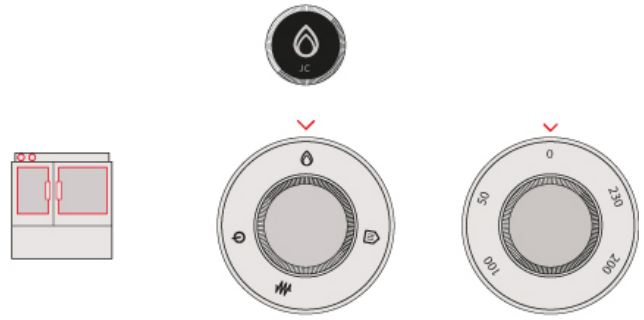
Le réservoir peut contenir jusqu'à 17 kg des granulés de bois, pour une grande autonomie de fonctionnement. Il s'ouvre très facilement avec une porte au dessus du foyer.

Pratique, un panneau de contrôle avec fonction thermostat permet de déterminer la température à conserver dans la pièce.

Neos 155 pge
Cuisinier

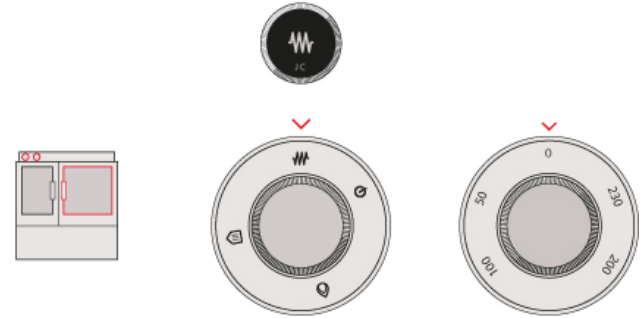
Modalité four à pellet ventilé.

Elle est parfaite quand vous voulez un contrôle précis de la température à l'intérieur du four, en garantissant à la fois la fonction chauffage. Dans cette position, la cuisinière chauffe toujours la pièce où elle est installée, mais il n'est pas possible de déterminer de façon précise la température.



Modalité chauffe-plats électrique.

Lorsque le foyer au granulés est éteint ou en été, la fonction four est garantie par une résistance électrique qui permet d'utiliser la cuisinière toute l'année.



Lorsque le foyer est allumé, il est toujours disponible une plaque de cuisson en vitrocéramique, très pratique, positionnée au-dessus du four et facile à nettoyer. Le four électrique multifonction (58 litri - en option), est bien intégré au design de la cuisinière et il est disponible en version moderne avec porte en inox (comme dans la photo) ou rustique, avec porte noire.



Par rapport aux autres produits présents sur le marché, la table de cuisson à gaz (en option) se caractérise par la robustesse et la durabilité de leurs brûleurs, une puissance de 30 % supérieure à la moyenne, un grand bassin à liquides extrêmement facile à nettoyer, des grilles en fonte émaillée solides et très stables.

La table de cuisson électrique à induction (optionnelle), en dirigeant la puissance générée directement sur le fond ferromagnétique des casseroles adaptées à cette utilisation, ne répand pas la chaleur dans l'air et garantit un rendement énergétique supérieur à 90 %.



La table de cuisson électrique vitrocéramique (optionnelle) se caractérise par sa facilité d'utilisation et d'entretien. Grâce à une table dotée de différentes zones et de plusieurs niveaux de puissance, la chaleur est transmise au fond de la casserole au moyen de résistances électriques à hautes performances.



Le compartiment de service est pratique pour garder les plats au chaud tandis que le feu est allumé ou pour être utilisé comme porte-pellet.



Le revêtement extérieur est composé de panneaux en acier inox ou métal peint dans différentes couleurs (ivoire, noir, bordeaux). Pour un effet plus rétro, les cotés sont disponibles également en faïence ivoire ou bordeaux (comme dans la photo).



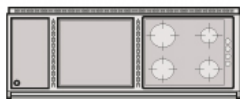
Une hotte aspirante (option), dont les dimensions, les finitions et les coloris sont parfaitement coordonnés à la cuisinière, est disponible. Elle est équipée d'une agréable lumière diffuse et de filtres en inox lavables. Puissance d'aspiration de 1 000 m3/h.

En option, il est possible d'associer également un panneau mural en acier inox satiné doté d'une tige porte-ustensiles très pratique.

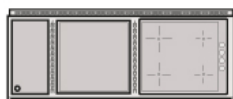
La main courante frontale, très pratique lorsque l'on cuisine, est fournie de série.

Neos 155_pge

Combinaisons possibles pour les plans de cuisson



Plaque en vitrocéramique + 4 feux gaz



Plaque en vitrocéramique + plan électrique induction

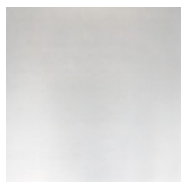


Plaque + table électrique en vitrocéramique

Neos 155_pge

Finitions

Coloris cuisinière



Acier inox



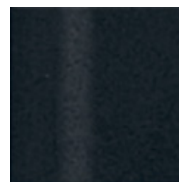
Bordeaux



Faïence avorio



Faïence bordeaux



Nero

Finitions métaux



Acier inox



Métal laqué noir

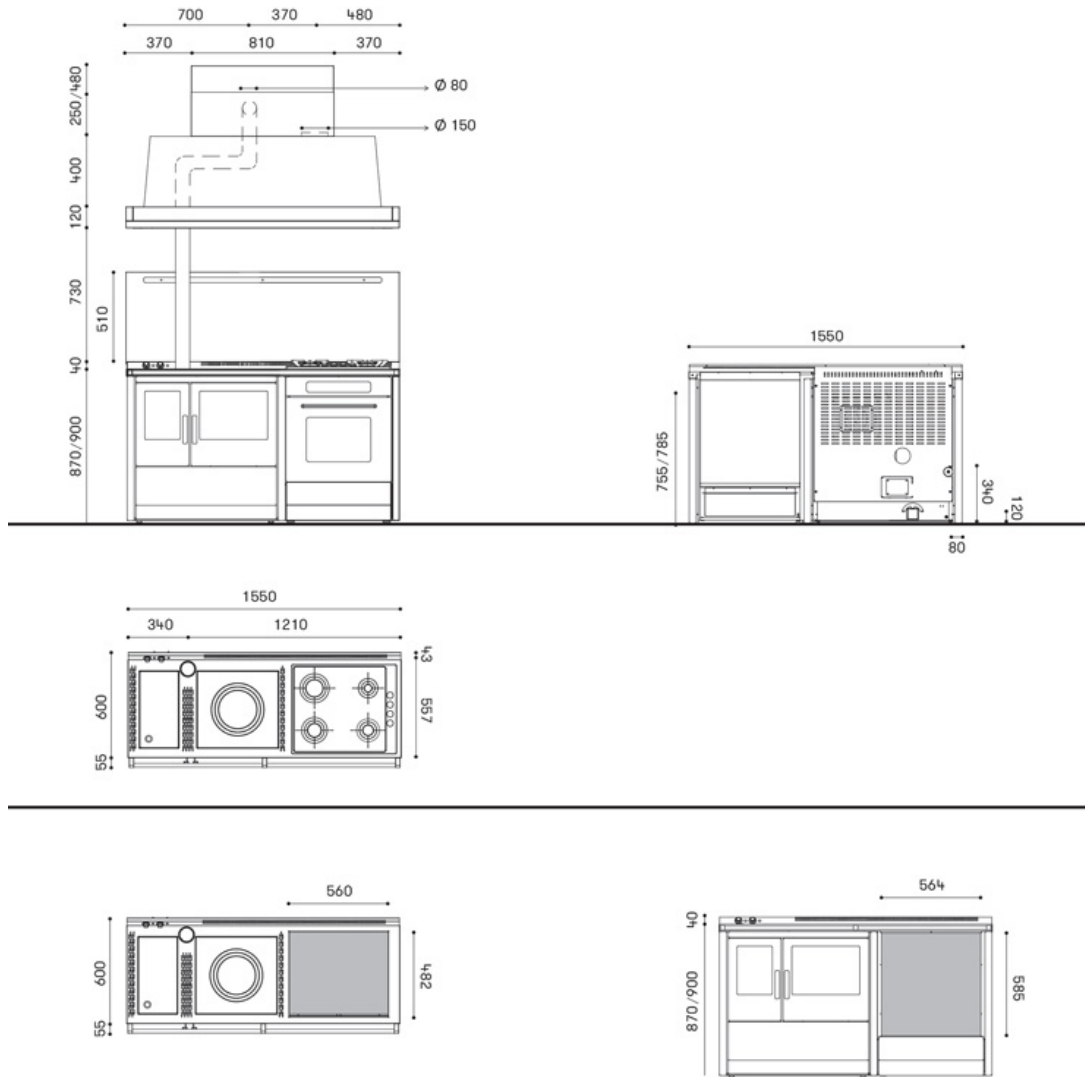
Socle



Acier inox

Neos 155_pge

Dimensions



Neos 90 p Données techniques cuisinière

Combustible:
Combinée à pellet

Largeur:
155.00 (cm)

Hauteur:
87.00 (cm)

Profondeur:
60.00 (cm)

Neos 155 pge Données techniques hotte

Largeur Hotte:
155.00 (cm)

Hauteur Hotte:
77/100 (cm)

Profondeur Hotte:
57.00 (cm)

Puissance hotte
aspirante:
1 000.00 (m³/h)

Poids Hotte:
90.00 (kg)

ErP - Etichetta
efficienza energetica