

Produits Moderna 90 I



Cuisinière à bois de 90 cm de largeur, avec foyer et four à bois, plaque en fonte coulée ou en vitrocéramique.
Châssis chromé, revêtement extérieur en inox ou acier peint bordeaux ou noir.
Disponible avec des pieds chromés ou avec socle en acier inox, idéal pour les solutions encastrables.

Moderna 90 I Chauffer

Le foyer à bois, à gauche, est très profond, de manière à pouvoir abriter des bûches de grandes dimensions.

Le feu est réglé par deux poignées pratiques, situées à l'intérieur du compartiment, sous le foyer. La première poignée commande l'ouverture/fermeture de la dérivation en phase d'allumage. La seconde sert à faire entrer plus ou moins d'oxygène dans le foyer, en fonction des besoins.

Les parois du foyer sont en Alutec®, un matériau réfractaire breveté qui blanchit aux hautes températures et garantit une combustion parfaite.

La porte est en double vitre à haute réflectance, pour garantir l'isolation et une flamme parfaite et totalement sûre.



Moderna 90 | Cuisiner

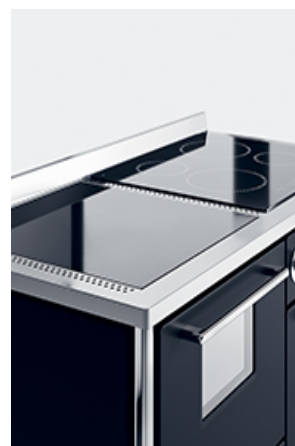
Le four à bois se distingue par ses dimensions importantes, de 51 litres, et pour sa température interne uniforme et constante. Il procure des cuissons parfaites, saveurs et goûts incomparables par rapport aux fours électriques. La porte est en triple vitre pour garantir un isolement maximal et une grande sécurité. Thermomètre de série.



Un plan à disques amovibles est prévu au-dessus du foyer, réalisé totalement en fonte à grosse épaisseur pour une plus grande résistance et durée au cours du temps.



Comme alternative à la plaque traditionnelle en fonte, une plaque en vitrocéramique est disponible. Cette option n'est compatible qu'avec l'évacuation des fumées à l'arrière.



Une **hotte aspirante** est disponible (option), dont les dimensions, les finitions et les coloris sont parfaitement coordonnés à la cuisinière. Elle est équipée d'une agréable lumière diffuse et de filtres en inox lavables. Puissance d'aspiration de 1000 m³/h.

Moderna 90 | Combinaisons possibles pour les plans de cuisson



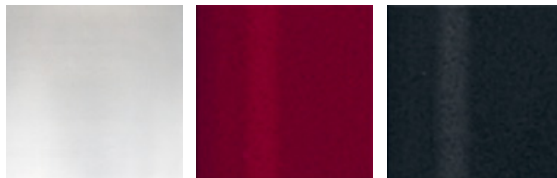
Plaque de cuisson en fonte rayonnante



surface en vitrocéramique

Moderna 90 | Finitions

Coloris cuisinière



Acier inox

Bordeaux

Nero

Finitions métaux



Inox

Pieds



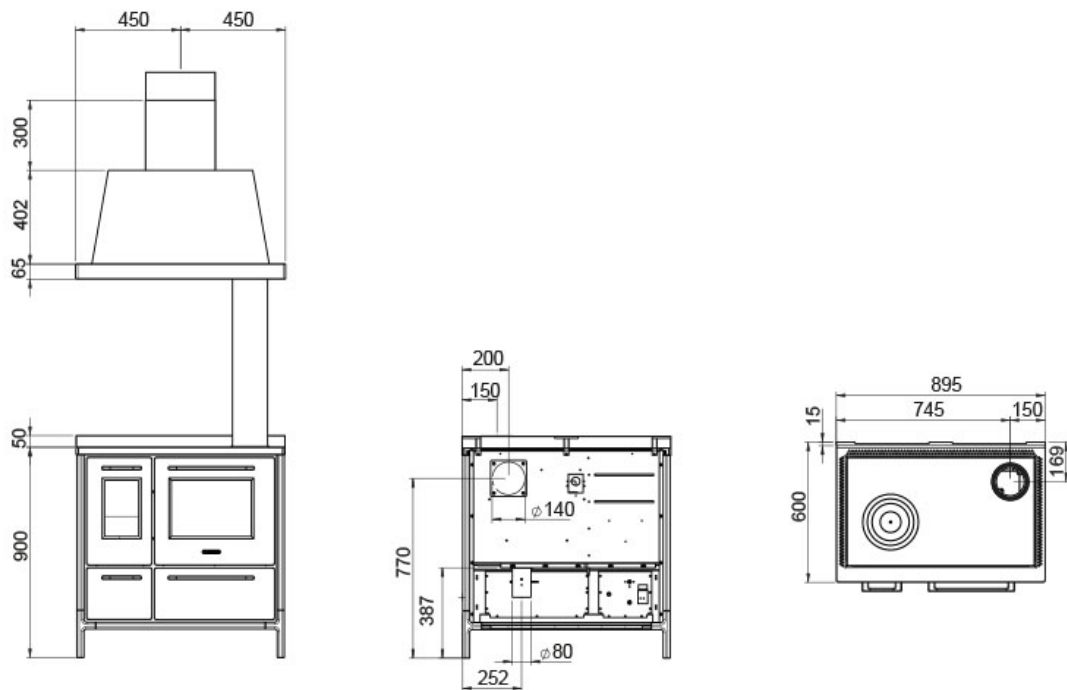
Chrome

Socle



Inox

Moderna 90 I Dimensions



Moderna 90 I

Données techniques cuisinière

Combustible: Bois	Largeur: 42.00 (cm)	Hauteur: 42.00 (cm)	Profondeur: 29.00 (cm)
Puissance thermique max: 6.00 (kW)	Volume chauffable: 147.00 (m ³)	Poids: 215.00 (kg)	Capacité four à bois: 51.00 (l)

Moderna 90 I

Données techniques hotte

Largeur Hotte: 90.00 (cm)	Hauteur Hotte: 76.7 (cm)	Profondeur Hotte: 56.50 (cm)	Fiche technique
------------------------------	-----------------------------	---------------------------------	-----------------