

POÊLE À BOIS MEGA L1 ACIER



Le Méga est le dernier né de la famille Color&Fire. Nos designers ont réussi le pari difficile d'intégrer un corps de chauffe de grande dimension dans un appareil aux dimensions raisonnables. Cet appareil peut accueillir des bûches de 50cm tout en gardant un rendement élevé grâce au système de double combustion. En option, il est possible d'intégrer dans la partie supérieure un noyau d'accumulation de 60kg pour une restitution de chaleur plus longue.

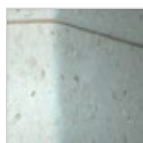
Les plus

- Bûches de 50cm
- Double combustion
- Intérieur en thermobéton
- Largeur intérieure du foyer : 54cm
- Système «vitre propre» par balayage de la vitre
- Grande vision du feu
- Epaisseur de la pierre (Serpentino, pierre blanche ou granit) : 4cm
- Prise d'air dessous ou arrière
- Système de poignée froide
- En option, noyau d'accumulation

Acier



Pierre Blanche



Serpentino



Granit



FINITIONS DISPONIBLES

HAUTEUR



1183 mm

PUISSANCE



9 kw

RENDEMENT



80%



INFORMATIONS TECHNIQUES

Finitions :	Acier, Pierre Blanche, Serpentino, Granit
Norme CEE :	EN13240
Puissance nominale :	9 kw
Emission de Co2 :	0,05 %
Rendement :	80 %
Température de fumée :	360°
Diamètre de raccord prise d'air extérieure :	100 mm
Diamètre de sortie des fumées :	150 mm
Poids :	
Hauteur :	1183 mm
Dimensions du corps de chauffe (hxlxp) :	1183x762x448 mm

