

Produits
Country 150 lge



Cuisinière combinée à bois, à gaz, électrique, avec foyer, four électrique multifonction, plaque de cuisson en fonte, table de cuisson personnalisable en acier inox.

Portes en laiton, revêtement externe en métal émaillé et métallisé porcelaine de différents coloris.

Finitions en laiton, en laiton vieilli et en inox. Disponible avec des pieds en métal coulé ou socle en métal pour les solutions encastrables.

Cette cuisinière est **disponible en version "thermo" aussi**, pour chauffer l'eau des radiateurs ou de l'installation de chauffage par le sol ([découvrez ici la version "thermo"](#)).

Country 150 lge
Chauffer

Le **foyer** de 43 cm de profondeur permet d'effectuer des charges de bois moins souvent et, grâce au « feu continu », il permet d'obtenir des braises qui durent plus de 6 heures après la dernière charge.

Porte à double vitrage et circulation de l'air de refroidissement.
 Poignée en porcelaine pour une utilisation même sans gant isolant.



Le **tiroir à cendre**, particulièrement grand, peut être vidé tous les 2-3 jours.



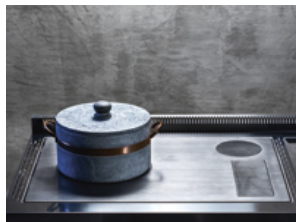
Country 150 lge
Cuisinier



Le **grand four électrique multifonction (84 litres)** est caractérisé par sa fabrication particulièrement robuste. Il vous offre 9 types de cuisson et le tourne-broche est intégré de série. Grâce à l'émail « easy to clean » et à ses panneaux auto-nettoyants, il est extrêmement facile à nettoyer.

Porte à double vitrage, circulation de l'air de refroidissement, éclairage.

Grâce à son épaisseur importante (8 mm), la **plaque de cuisson à bois en fonte rayonnante** permet de conserver une température plus constante et homogène durant toute la phase de cuisson, en garantissant également une longue durée dans le temps.



Par rapport aux autres produits présents sur le marché, la **table de cuisson à gaz** se caractérise par la robustesse et la durabilité de leurs brûleurs, une puissance de 30 % supérieure à la moyenne, un grand bassin à liquides extrêmement facile à nettoyer, des grilles en fonte émaillée solides et très stables.



La **table de cuisson électrique à induction**, en dirigeant la puissance générée directement sur le fond ferromagnétique des casseroles adaptées à cette utilisation, ne répand pas la chaleur dans l'air et garantit un rendement énergétique supérieur à 90 %.



La **table de cuisson électrique vitrocéramique** se caractérise par sa facilité d'utilisation et d'entretien. Grâce à une table dotée de différentes zones et de plusieurs niveaux de puissance, la chaleur est transmise au fond de la casserole au moyen de résistances électriques à hautes performances.



La **table de cuisson électrique barbecue** en pierre de lave simule la cuisson au feu de bois. L'intensité de la chaleur réglable permet de braiser parfaitement les viandes, le poisson, les légumes, etc. Sa fabrication extrêmement robuste est la garantie d'une longue durée dans le temps.



La **table de cuisson électrique fry-top**, grâce à une épaisse plaque de cuisson en acier inox (8 mm), polie-miroir et à la possibilité de régler la température de 60 à 300°, permet de cuisiner une large gamme de plats en obtenant des résultats « de chef ». Les liquides en excès sont récupérés dans le bassin pour un nettoyage facile à la fin de l'utilisation.



Une **hotte aspirante** (option), dont les dimensions, les finitions et les coloris sont parfaitement coordonnés à la cuisinière, est disponible. Elle est équipée d'une agréable lumière diffuse et de filtres en inox lavables. Puissance d'aspiration de 1 000 m³/h.

En option, il est possible d'associer également un **panneau mural** en acier inox satiné doté d'une tige porte-ustensiles très pratique.

La **main courante** frontale, très pratique lorsque l'on cuisine, est fournie de série. Elle est disponible également en version périmétrale ou seulement sur un côté.



Plaque en fonte + 2 gaz + vitrocéramique 4 zones



Plaque en fonte + 2 gaz + induction 4 zones



Plaque en fonte + 3 gaz + bbq



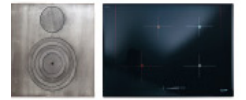
Plaque en fonte + 3 gaz + fry-top



Plaque en fonte + 3 gaz + induction 2 zones



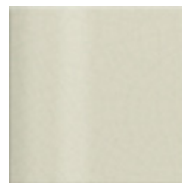
Plaque en fonte + 5 gaz



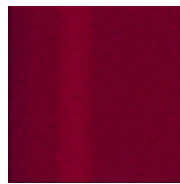
Plaque en fonte + induction 4 zones

Country 150.lge Finitions

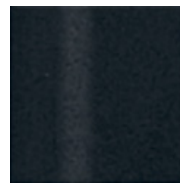
Coloris cuisinière



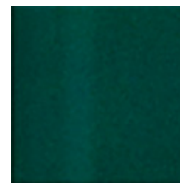
Avorio



Bordeaux



Nero

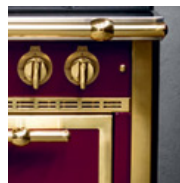


Verde

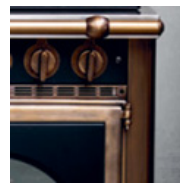
Finitions métaux



Acier inox



Laiton



Laiton vieilli

Pieds



Acier inox



Laiton



Laiton vieilli

Socle

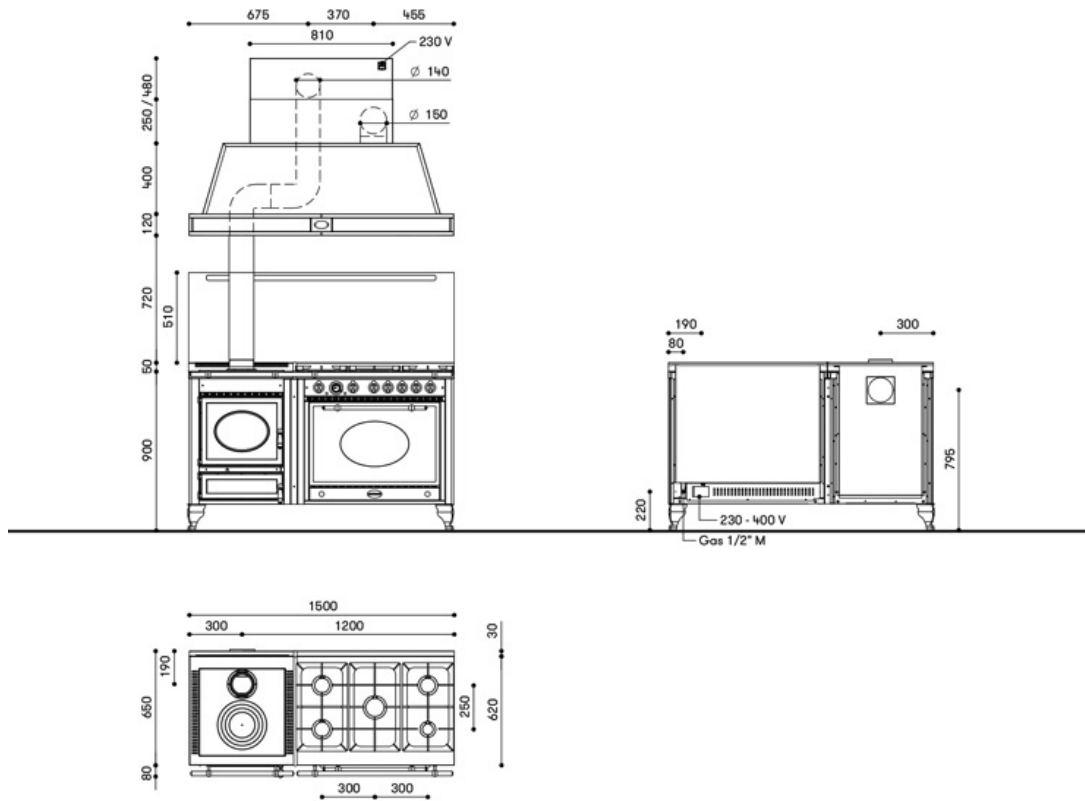


Acier inox



Noir

Country 150.lge Dimensions



Country 150 Ige Données techniques cuisinière

Combustible: Combinée à bois	Largeur: 150.00 (cm)	Hauteur: 90.00 (cm)	Profondeur: 65.00 (cm)
Puissance thermique max: 7.50 (kW)	Rendement: 71.50 (%)	Volume chauffable: 184.00 (m ³)	Profondeur du foyer: 40.00 (cm)
Poids: 299.00 (kg)	Capacité du four electrique multifonction: 84.00 (l)	Consommation électrique max du four multifonction: 3.30 (kW)	Brûleurs: 5

Country 150 Ige Données techniques hotte

Largeur Hotte: 150.00 (cm)	Hauteur Hotte: 77/100 (cm)	Profondeur Hotte: 57.00 (cm)	Puissance hotte aspirante: 1 000.00 (m ³ /h)
Poids Hotte: 90.00 (kg)			

Country 150 Ige Download

Photo HR

Fiche technique

Certificat Gaz

DoP

