

## Produits Country 140 lge



Cuisinière combinée à bois, à gaz, électrique, avec foyer, four à bois, four électrique multifonction, plaque de cuisson en fonte, table de cuisson personnalisable en acier inox.

Portes en laiton, revêtement externe en métal émaillé et métallisé porcelaine de différents coloris.

Finitions en laiton, en laiton vieilli et en inox. Disponible avec des pieds en métal coulé ou socle en métal pour les solutions encastrables.

Cette cuisinière est **disponible en version "thermo" aussi**, pour chauffer l'eau des radiateurs ou de l'installation de chauffage par le sol ([découvrez ici la version "thermo"](#)).

### Country 140 lge Chauffer

Le **grand foyer** de 53 cm de profondeur permet d'effectuer des charges de bois moins souvent et, grâce au « feu continu », il permet d'obtenir des braises qui durent plus de 6 heures après la dernière charge.

Porte à double vitrage et circulation de l'air de refroidissement.  
Poignée en porcelaine pour une utilisation même sans gant isolant.



Le  **tiroir à cendre**, particulièrement grand, peut être vidé tous les 2-3 jours.



### Country 140 lge Cuisinier

Le **four à bois** (45 litres) est caractérisé par ses dimensions généreuses et la température interne uniforme et constante, ce qui permet d'obtenir une cuisson parfaite, des saveurs et un goût incomparables par rapport aux fours électriques.

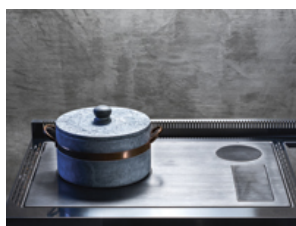
Porte à double vitrage et circulation de l'air de refroidissement.

Le **four électrique multifonction** (53 litres) est caractérisé par sa fabrication particulièrement robuste. Il vous offre 9 types de cuisson et le tourne-broche est intégré de série. Grâce à l'émail « easy to clean » et à ses panneaux auto-nettoyants, il est extrêmement facile à nettoyer.

Porte à double vitrage, circulation de l'air de refroidissement, éclairage.



Grâce à son épaisseur importante (8 mm), la **plaque de cuisson à bois en fonte rayonnante** permet de conserver une température plus constante et homogène durant toute la phase de cuisson, en garantissant également une longue durée dans le temps.



Par rapport aux autres produits présents sur le marché, la **table de cuisson à gaz** se caractérise par la robustesse et la durabilité de leurs brûleurs, une puissance de 30 % supérieure à la moyenne, un grand bassin à liquides extrêmement facile à nettoyer, des grilles en fonte émaillée solides et très stables.



La **table de cuisson électrique à induction**, en dirigeant la puissance générée directement sur le fond ferromagnétique des casseroles adaptées à cette utilisation, ne répand pas la chaleur dans l'air et garantit un rendement énergétique supérieur à 90 %.



La **table de cuisson électrique vitrocéramique** se caractérise par sa facilité d'utilisation et d'entretien. Grâce à une table dotée de différentes zones et de plusieurs niveaux de puissance, la chaleur est transmise au fond de la casserole au moyen de résistances électriques à hautes performances.

La disponibilità di acqua sempre calda è fondamentale per gli amanti della cucina. Una **vasca per l'acqua calda** è fornita come optional, a completamento delle funzioni della piastra in ghisa.



Praticissimo il **vano scaldavivande**, che mantiene caldi i piatti e le pietanze durante la preparazione.



Une **hotte aspirante** (option), dont les dimensions, les finitions et les coloris sont parfaitement coordonnés à la cuisinière, est disponible. Elle est équipée d'une agréable lumière diffuse et de filtres en inox lavables. Puissance d'aspiration de 1 000 m3/h.

En option, il est possible d'associer également un **panneau mural** en acier inox satiné doté d'une tige porte-ustensiles très pratique.

La **main courante** frontale, très pratique lorsque l'on cuisine, est fournie de série. Elle est disponible également en version périmétrale ou seulement sur un côté.

# Combinaisons possibles pour les plans de cuisson



Plaque en fonte + 4 gaz avec poignées frontales



Plaque en fonte + vitrocéramique 4 zones

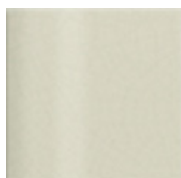


Plaque en fonte + induction 4 zones

---

## Country 140.lge Finitions

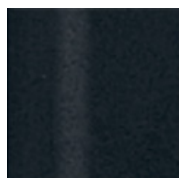
### Coloris cuisinière



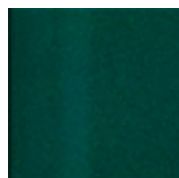
Avorio



Bordeaux



Nero

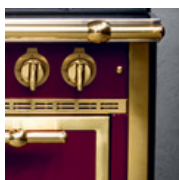


Verde

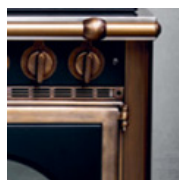
### Finitions métaux



Acier inox



Laiton



Laiton vieilli

### Pieds



Acier inox



Laiton



Laiton vieilli

### Socle



Acier inox



Noir

---

## Country 140.lge Dimensions



Photo HR

Fiche technique

Certificat de  
Laboratoire

Certificat Gaz

DoP